



# Informe de Comercialización

Instituto de Estudios Económicos

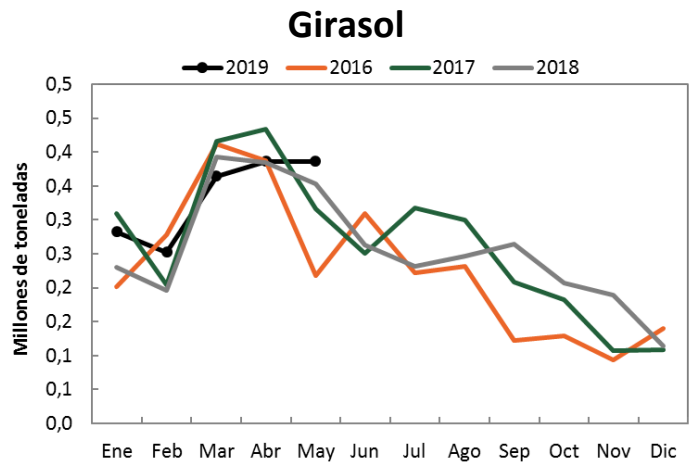
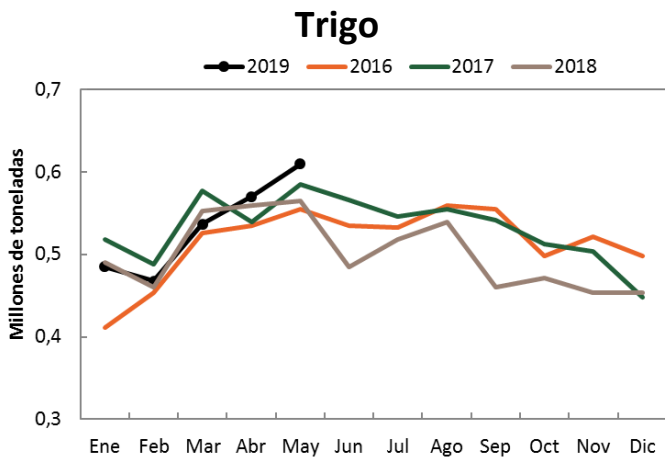
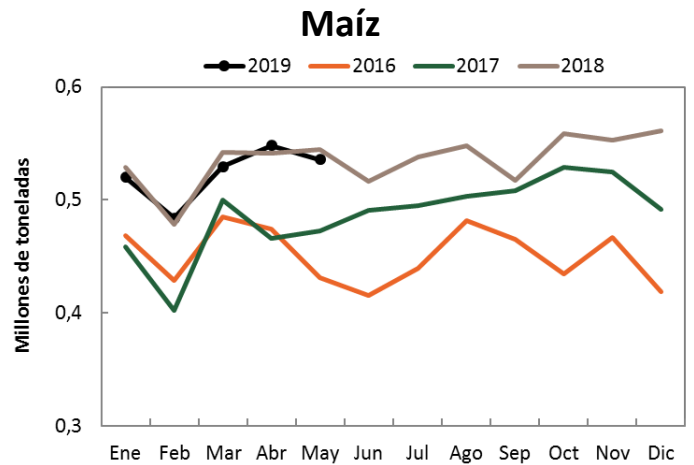
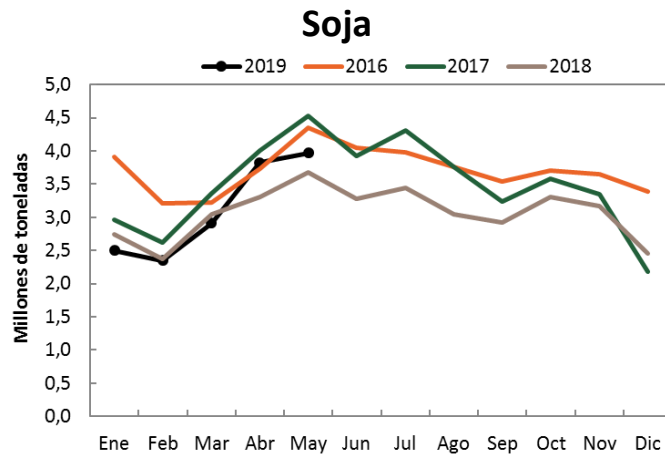


## Resumen ejecutivo

- La **molienda de granos** acumulada a mayo de 2019 presentó las siguientes variaciones con respecto al mismo período del año anterior: para la soja 2.7%, maíz -0.6%, trigo 1.5% y girasol 7.3%.
- La **producción de aceites y subproductos** acumulada a mayo de 2019 presentó las siguientes variaciones con respecto al mismo período del año anterior: aceite de soja 2.5%, pellets de soja 3.0%, aceite de girasol 6.7%, pellets de girasol -1.3%.
- Las **ventas externas de granos y subproductos** acumuladas a mayo de 2019 presentaron las siguientes variaciones con respecto al mismo período del año anterior: granos 36.4%, subproductos -10.9%, aceites 19.4%, biodiesel -26.8%.
- La **liquidación de divisas** presentó en junio de 2019 una variación interanual de -42.1%. Respecto del mes anterior, la variación fue de -7.4%.
- En cuanto a los **fletes marítimos** orientativos para granos en mayo de 2019, las diferencias interanuales son de -23.7% para Brasil, -17.0% para Egipto y 10.9% para Holanda.
- Los **fletes por camión** en mayo de 2019 para distancias de 20, 100, 500 y 1000 km. presentaron todos una variación interanual de 51.3%.
- Los **camiones arribados a puerto** en junio de 2019 presentaron las siguientes variaciones con respecto al mismo mes del año anterior: Rosario y zona 25.8%, Dársena y Buenos Aires 32.9%, Necochea -10.2% y Bahía Blanca 112.5%. Total: 30.5%
- Los **diferenciales de precios** entre similares posiciones de distintas plazas de los mercados de futuros son los siguientes para el mes de junio: trigo -19.1%, soja 28.9% y maíz 9.4%.
- El **Índice de Precios de Materias Primas** de junio se ubicó en un valor de 213.3. En términos interanuales, la variación es de -1.1%, mientras que se observa una variación de 6.7% respecto al mes de mayo.



Molienda de granos



	Acumulado a mayo de 2018	Acumulado a mayo de 2019	Dif %
Soja	15.148	15.554	2,7%
Girasol	1.558	1.673	7,3%
Trigo	2.514	2.551	1,5%
Maíz	2.521	2.506	-0,6%

Fuente: DMA – Secretaría de Agroindustria.

Nota: Miles de toneladas

Producción de aceites y subproductos

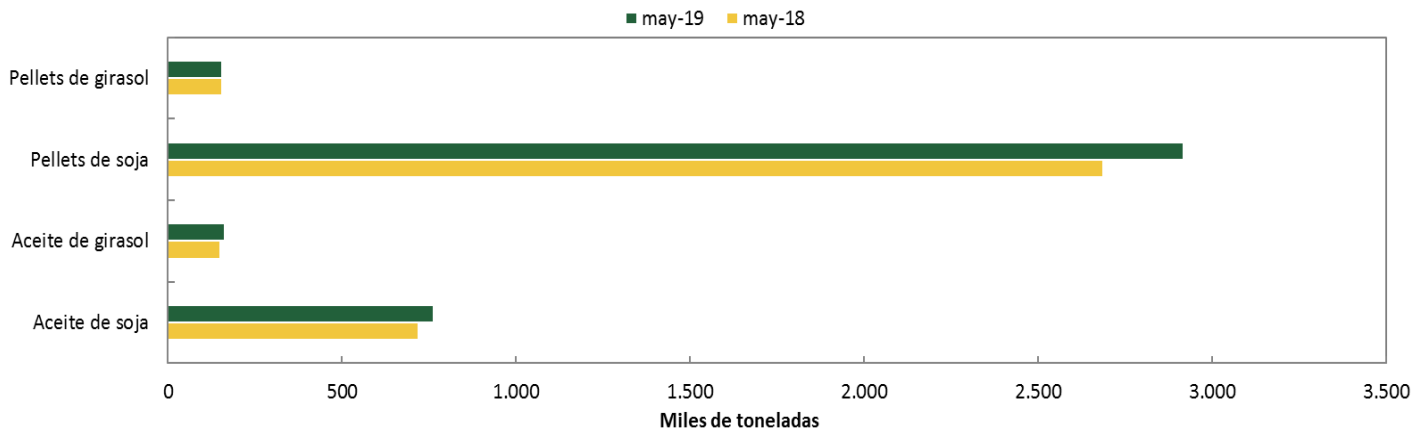
	Acumulado Ene-May 2018	Acumulado Ene-May 2019	Variación
Aceite de soja	2,98	3,05	2,5%
Aceite de girasol	0,66	0,70	6,7%
Pellets de soja	11,09	11,43	3,0%
Pellets de girasol	0,68	0,67	-1,3%

Fuente: DMA – Secretaría de Agroindustria.

Nota: Millones de toneladas



### Producción mensual



Fuente: DMA – Secretaría de Agroindustria

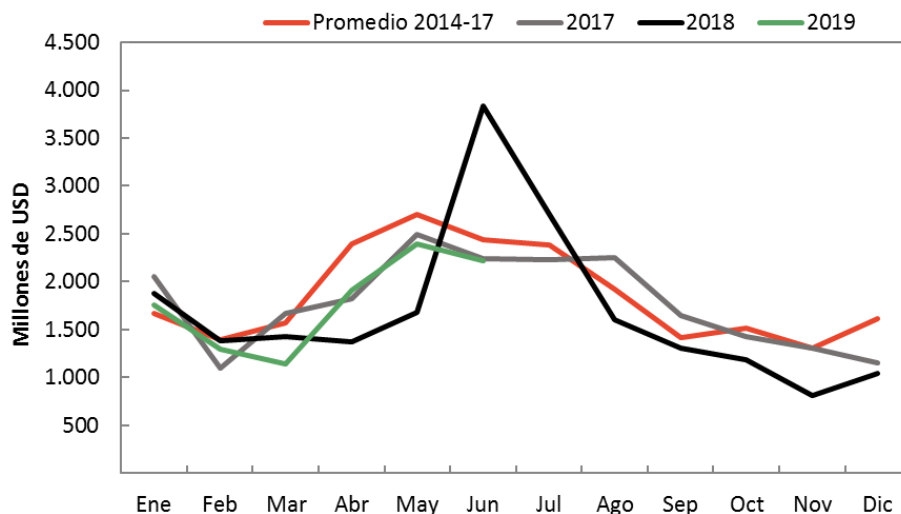
### Comercio exterior de granos y subproductos

Producto	Acumulado Ene-May 2018	Acumulado Ene-May 2019	Variación
Granos	3.800	5.185	36,4%
Subproductos	4.046	3.607	-10,9%
Aceites	1.369	1.634	19,4%
Biodiesel	437	320	-26,8%

Fuente: INDEC. Intercambio Comercial Argentino. Nota: Millones de dólares.

Granos incluye cebada, sorgo, trigo, maíz, soja y girasol; subproductos incluye harina de trigo, pellets de extracción de soja y de girasol y aceites incluye aceites de soja y girasol.

### Liquidación de divisas de industriales de oleaginosos y exportadores de cereales

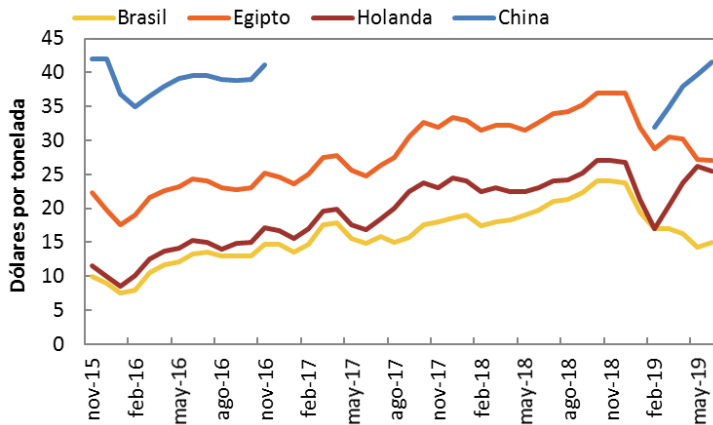


Fuente: CIARA y CEC

Millones de USD	
jun-19	2.218,9
may-19	2.395,3
Variación m/m	-7,4%
jun-18	3.833,3
Variación a/a	-42,1%
Ene-Jun 19	10.718,6
Ene-Jun 18	11.568,1
Ene-Jun 17	11.378,5



### Flete marítimo orientativo para granos



Fecha	jun-19	may-19	%	jun-18	%
Brasil	15,0	14,3	5,3%	19,7	-23,7%
Egipto (1)	27,1	27,3	-0,6%	32,7	-17,0%
Holanda (2)	25,5	26,3	-2,9%	23,0	10,9%
China	41,6	39,8	4,7%	S/d	S/d

Fuente: DMA – Secretaría de Agroindustria.

Nota: Dólares por tonelada (1) Barcos con porte de 40.000 toneladas (2) Barcos con porte de 25.000 toneladas.

### Flete por camión orientativo para granos

Kilómetros	jun-19	may-19	%	jun-18	%
20	235,3	235,3	0,0%	155,5	51,3%
100	523,0	523,0	0,0%	345,6	51,3%
500	1450,5	1450,5	0,0%	958,6	51,3%
1000	1887,2	1887,2	0,0%	1247,2	51,3%

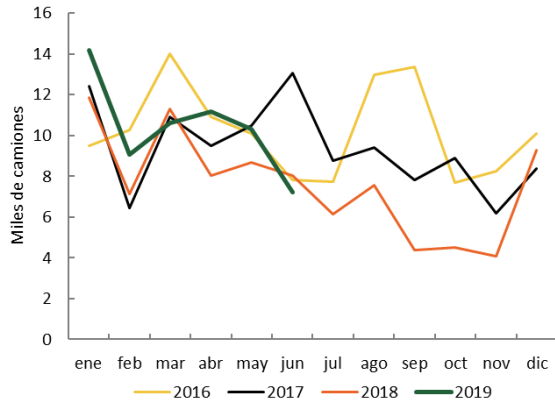
Fuente: DMA – Secretaría de Agroindustria

Nota: Pesos por tonelada. Camiones con capacidad de carga de 30 toneladas.

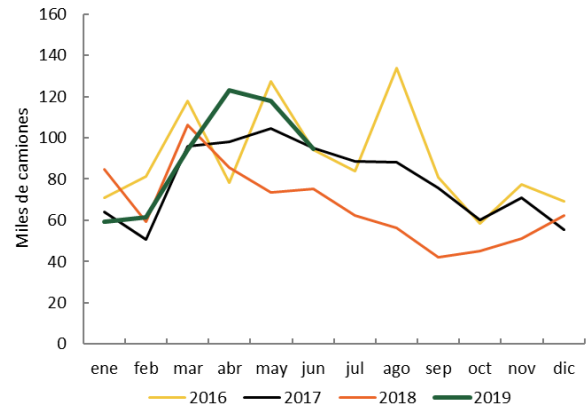


Camiones arribados a puerto

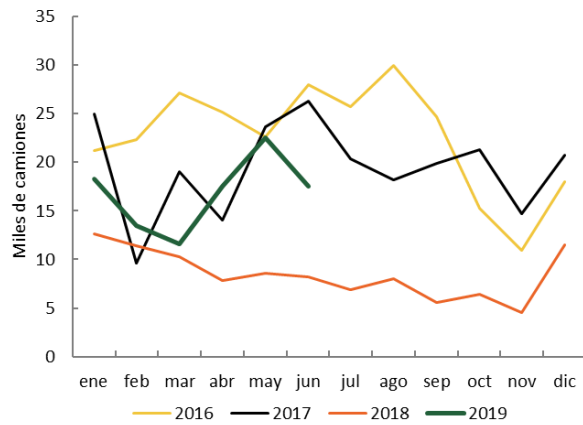
Necochea



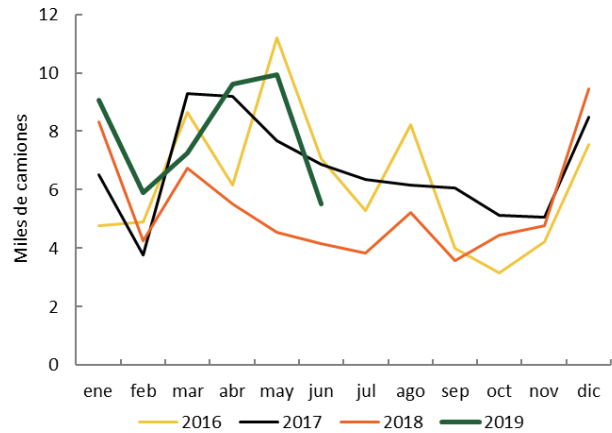
Rosario y zona



Bahía Blanca



Dársena y Buenos Aires



Puerto	jun-19	may-19	%	jun-18	%
Rosario y zona	<b>94.414</b>	117.807	-19,9%	75.078	25,8%
Dársena y Buenos Aires	<b>5.520</b>	9.946	-44,5%	4.152	32,9%
Necochea	<b>7.233</b>	10.301	-29,8%	8.054	-10,2%
Bahía Blanca	<b>17.506</b>	22.530	-22,3%	8.240	112,5%
Total	<b>124.673</b>	160.584	-22,4%	95.524	30,5%

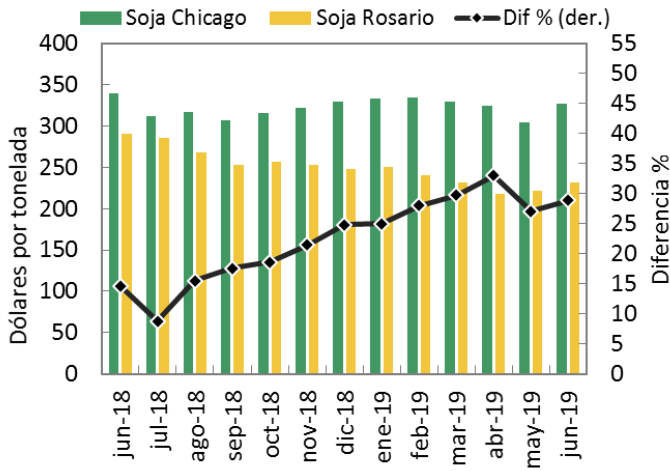
Fuente: Williams Entregas.

Nota: Todos los puertos sorgo salvo B. Blanca Malta

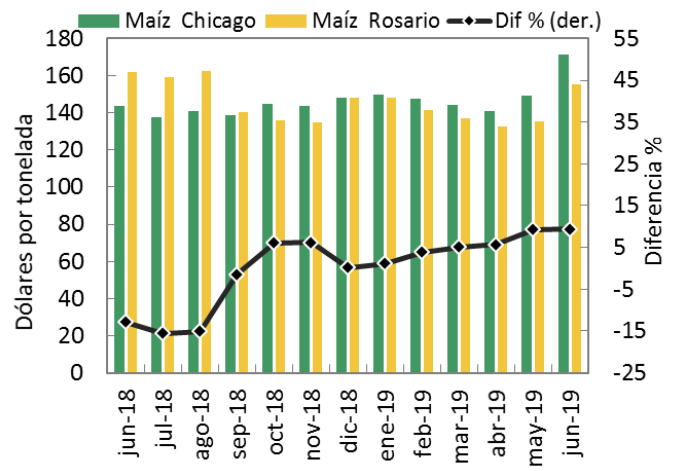


Diferencial de precios en mercados de futuros

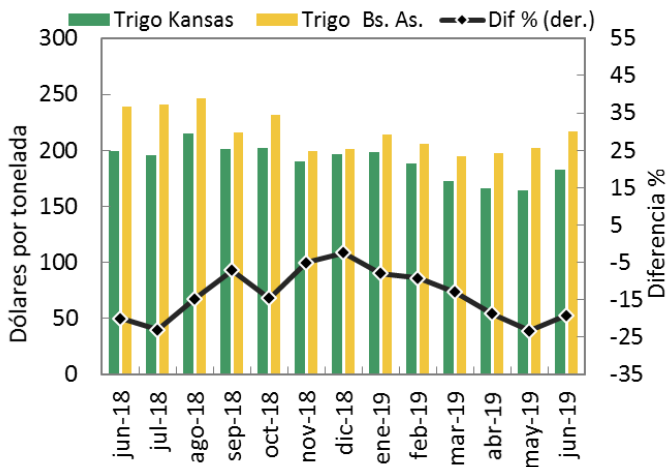
Soja



Maíz



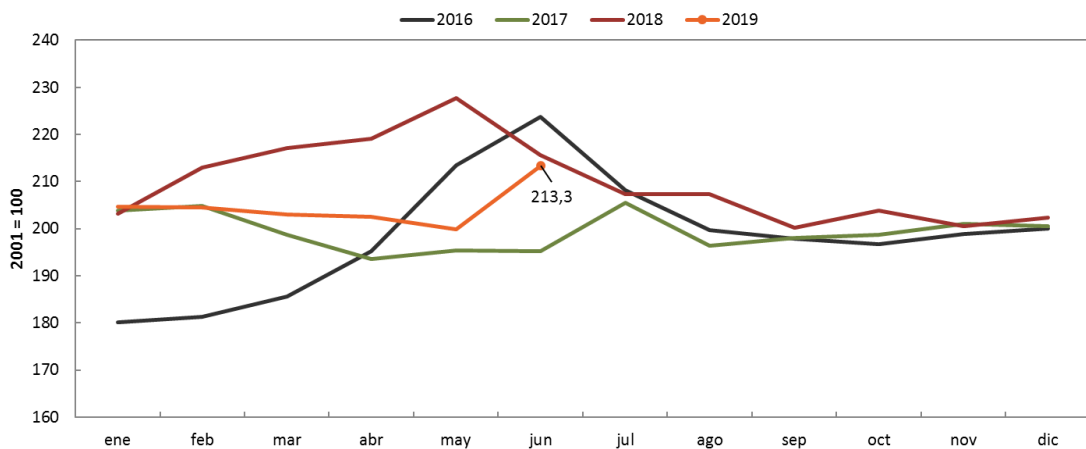
Trigo



Fuente: Elaboración propia en base a contratos correspondientes a similares posiciones de distintas plazas y los diferenciales de precios originados. La línea negra marca la diferencia porcentual entre los precios de la plaza internacional de referencia (Chicago o Kansas) y el de la plaza local (Rosario o Bs. As.).

Fuente: CBOT, ROFEX y MATBA.

Índice de precios de las materias primas



Fuente: Elaboración propia en base a datos del Banco Central de la República Argentina. Base diciembre 2001 = 100